

Die Ebenen

Sichtmaß/ Endmaß

Die Linien stellen die endgültigen, sichtbaren Flächen des Sitzzylinders dar. Sie dienen als Layouthilfe und Orientierung und werden nicht mitgedruckt.

Zuschnitt/ Beschnittzugabe

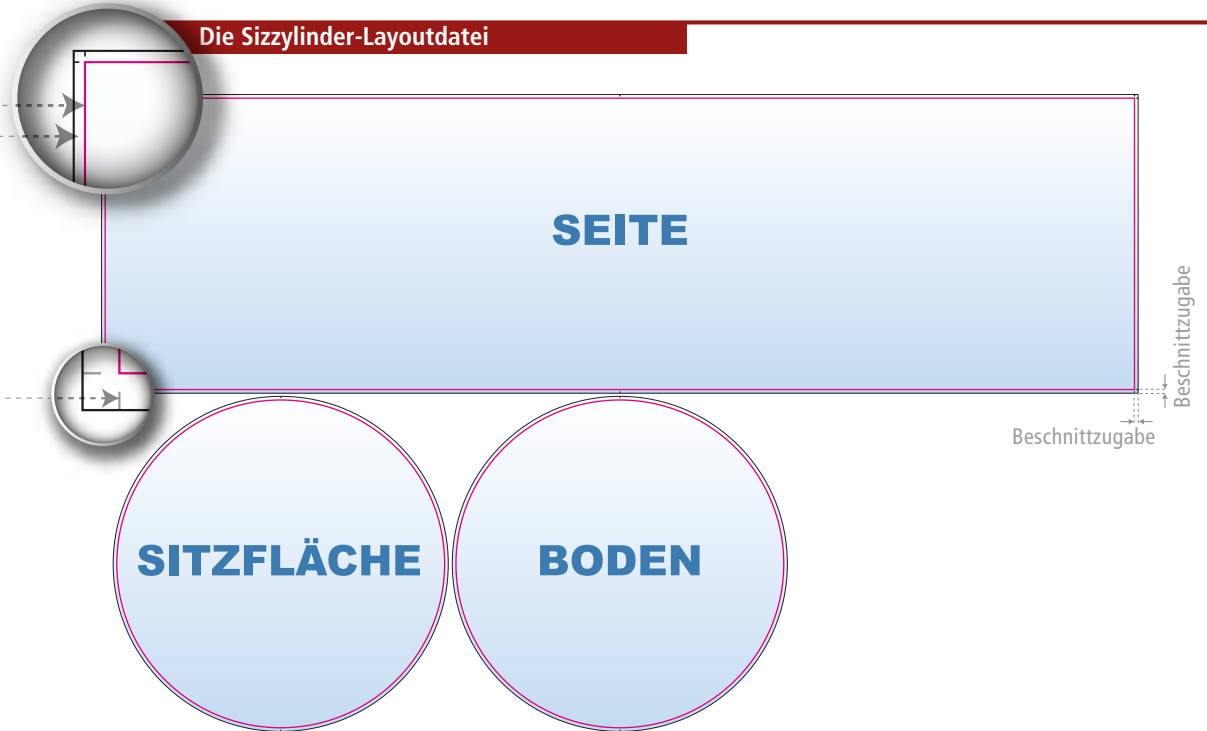
Diese Linien sind für die Konfektionierung notwendig und werden mitgedruckt. Falls ihre Gestaltung Farbflächen oder bis zum Zylinderrand auslaufende Motive enthält, müssen diese bis zu dieser Linie auslaufen!

Markierungen (weiss, grau, schwarz)

Die Markierungen sind für die Konfektionierung notwendig und werden mitgedruckt. Nach dem zusammen nähen der Zylinders sind diese von der Saumnaht verdeckt.

- Markierungen Weiss:** für dunkle Motive
Markierungen Grau: für mittlere Motive
Markierungen Schwarz: für helle Motive

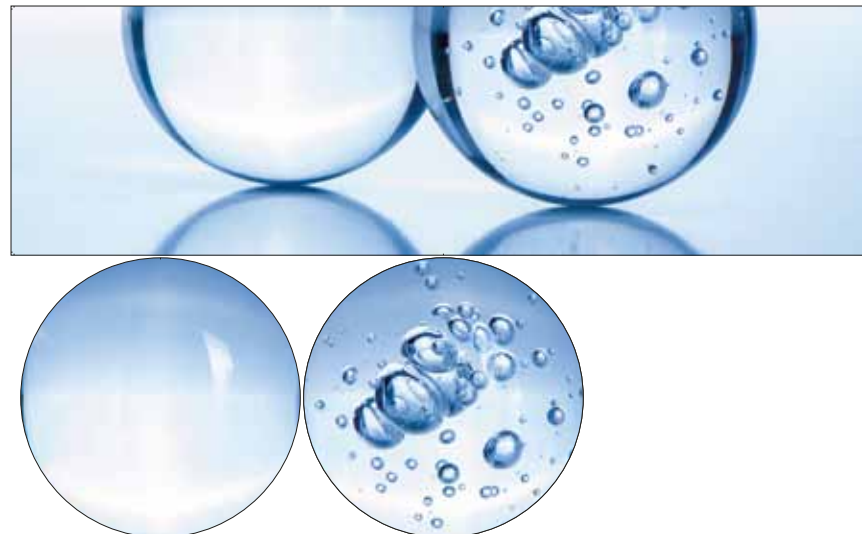
Die Sitzzylinder-Layoutdatei



Schnellübersicht Datencheck

- ✓ Sichtmaß/ Endmaß-Linien sind ausgeblendet
- ✓ Zuschnitt/ Beschnittzugabe-Linien sind sichtbar und werden mitgedruckt
- ✓ Beschnittzugabe bei Bildern & Farbflächen angelegt
- ✓ Markierungen sind sichtbar und werden mitgedruckt
- ✓ Bilddaten haben ca. 100 dpi beim Maßstab 1:1
- ✓ Schriften zu Kurven gewandelt
- ✓ fertige Druckdatei im CMYK-Farbraum angelegt
- ✓ Standskizze mitgeliefert
- ✓ PDF/X1a-Standard

Beispiel einer fertige Druckdatei





Die Sitzzylinder-Layoutdateien

Die drei Größen unserer Sitzzylinder-Layoutdateien sind im Maßstab 1:1 angelegt und stehen in folgenden Formaten zum Download zur Verfügung:

- Adobe Illustrator (AI)
- Adobe Indesign (INDD)
- EPS und PDF
- weitere Versionen auf Anfrage

Wenn Sie Ihre Motive in die Sitzzylinder-Layoutdateien positionieren und uns die Druckdaten als fertiges Druck-PDF senden, entfallen die Kosten für Satz und Layoutarbeiten.

Druckdaten



Prinzipiell bevorzugen wir druckfertige PDF – generiert nach PDF/X1a-Standard.

Wichtig: Bitte achten Sie darauf, dass im PDF keine Passermarken, Zuschnittmarken Farbkontrollstreifen und Seiteninformationen enthalten sind.

Datenlieferung

- per Datenträger

CD, DVD, USB-Stick

- Upload per FTP

dafür benötigen Sie ein FTP-Programm

host: signawerbung.dyndns.org

user: signaftp

passwort: signaftp

- Upload per www.wetransfer.de

Das ist ein kosten- und registrierungsfreies Portal zum einfachen und unkomplizierten Austausch von Daten bis 2GB.

- per Mail

Sollten die Druckdaten eine Größe von 10 MB nicht überschreiten, ist eine Datenübermittlung auch per Mail möglich.



Die drei Grundhöhen

Der Zylinder-Durchmesser beträgt immer 45 cm!

